

Մայա Բլիսաձե
Ռուսուդան Ախվլեդիանի
Շորենա Տղեմալաձե
Թեոնա Շուրլաձե

1

Բնություն

Աշակերտի տետր

Մաս I



Անուն _____

Ազգանուն _____

Քաղաք/գյուղ _____

Դպրոց _____



ՆԱԽԱԳԱՐՈՒՄԻ
ԳՅՈՒՄՆԵՑՈՒԹՅՈՒՆ

Պայմանական նշաններ



Պատրաստի՛ր քո ձեռքով



Նկարի՛ր



Գունավորի՛ր



Շրջագծի՛ր, վրան գիծ քաշի՛ր, կապակցի՛ր



Նշի՛ր

Տունը և դպրոցը՝ որպես միջավայր



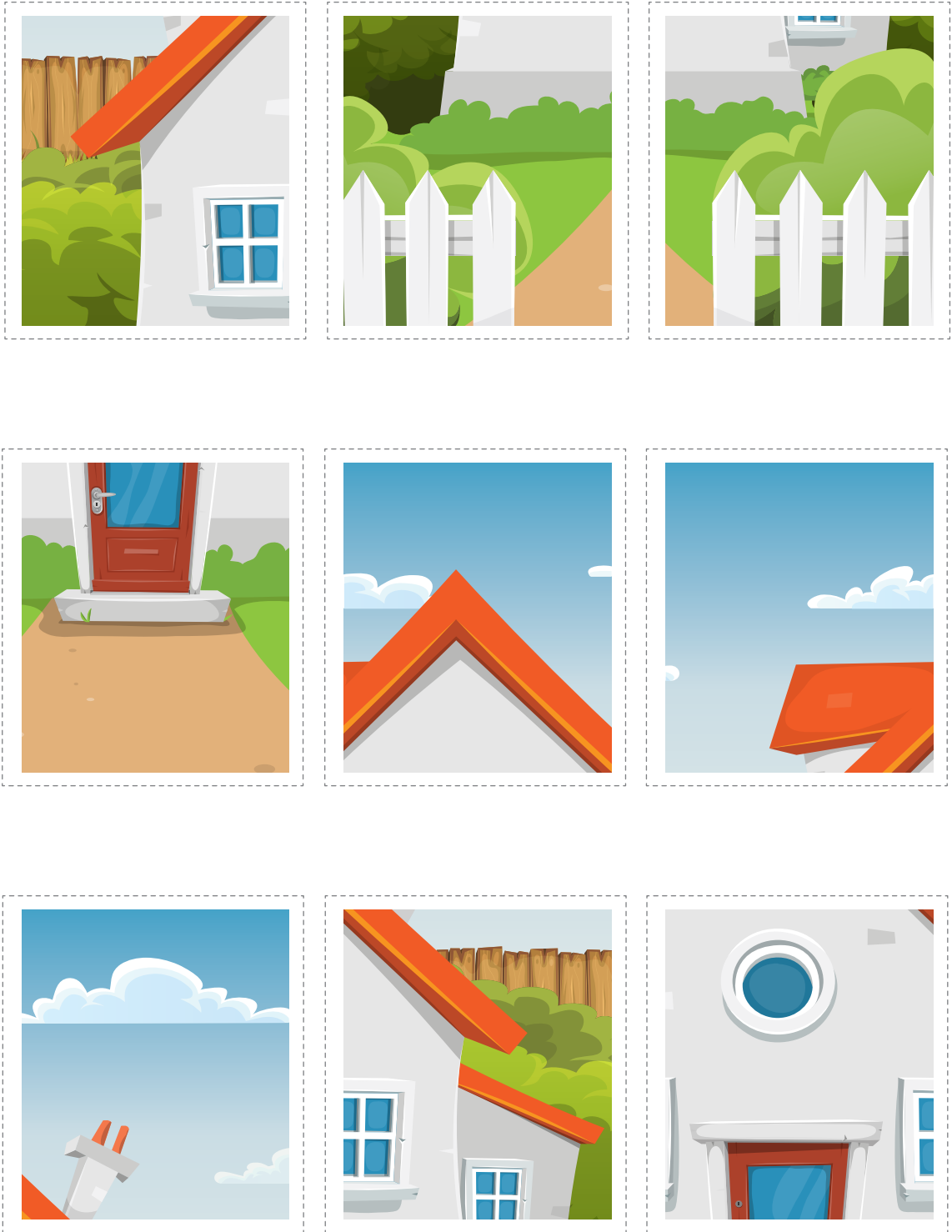
1. Որտե՞ղ է իմ տունը:



1. Նկարի՛ր քո տունը:



2. Կտրիր-հանի՛ր փազը և տուն հավաքի՛ր:

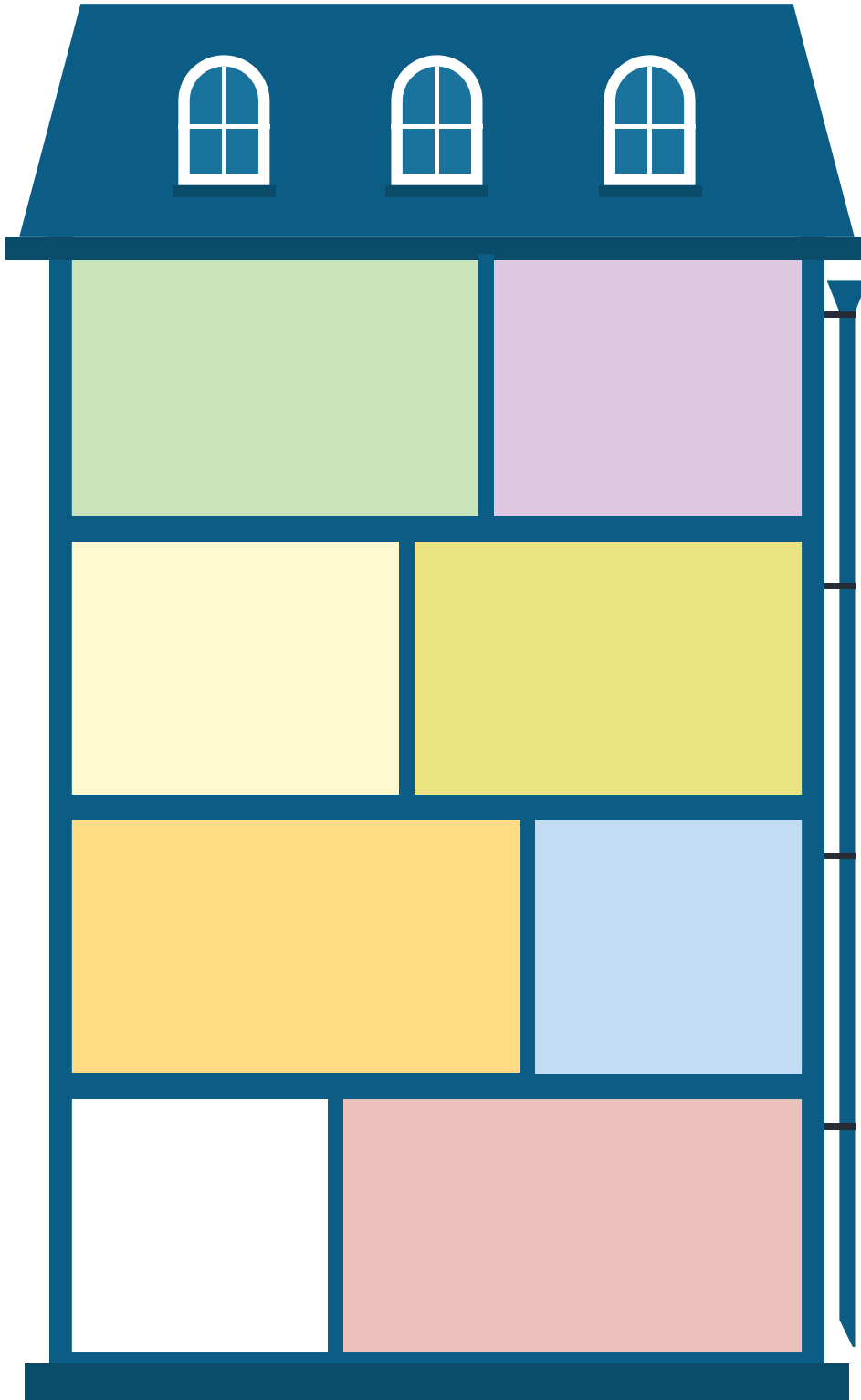


Հավաքի՛ր փազլը:

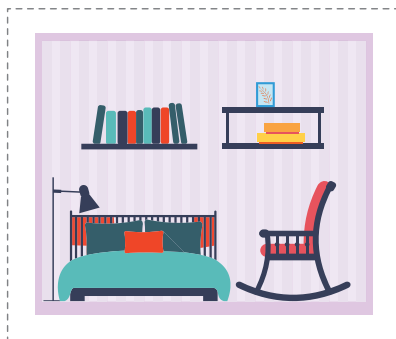
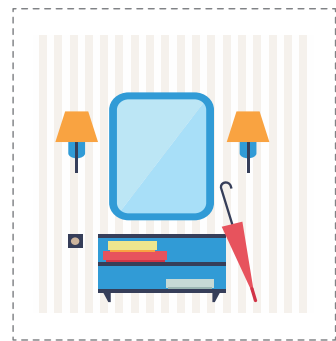
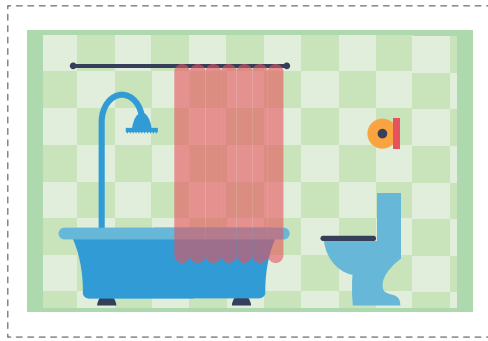
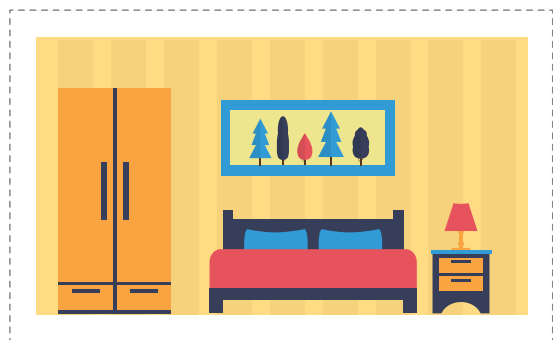
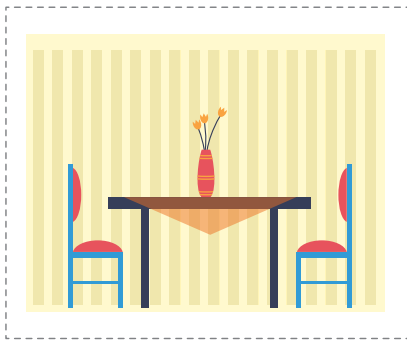
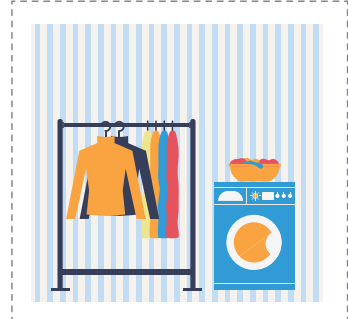
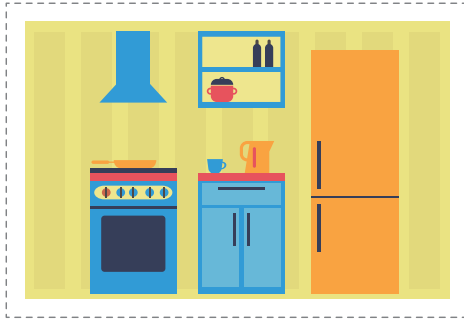
Շրջակա միջավայրն իմ շուրջը



3. Սա քո տունն է: Այն դեռ անավարտ է:



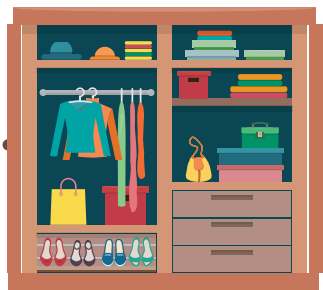
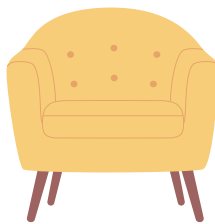
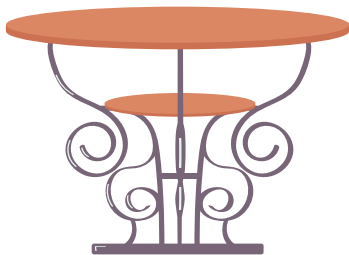
Կտրիր-հանի՛ր սենյակներ և փակցրո՛ւ քո տան մեջ:



2. Ինչպիսի՞ն է իմ տան բակը:

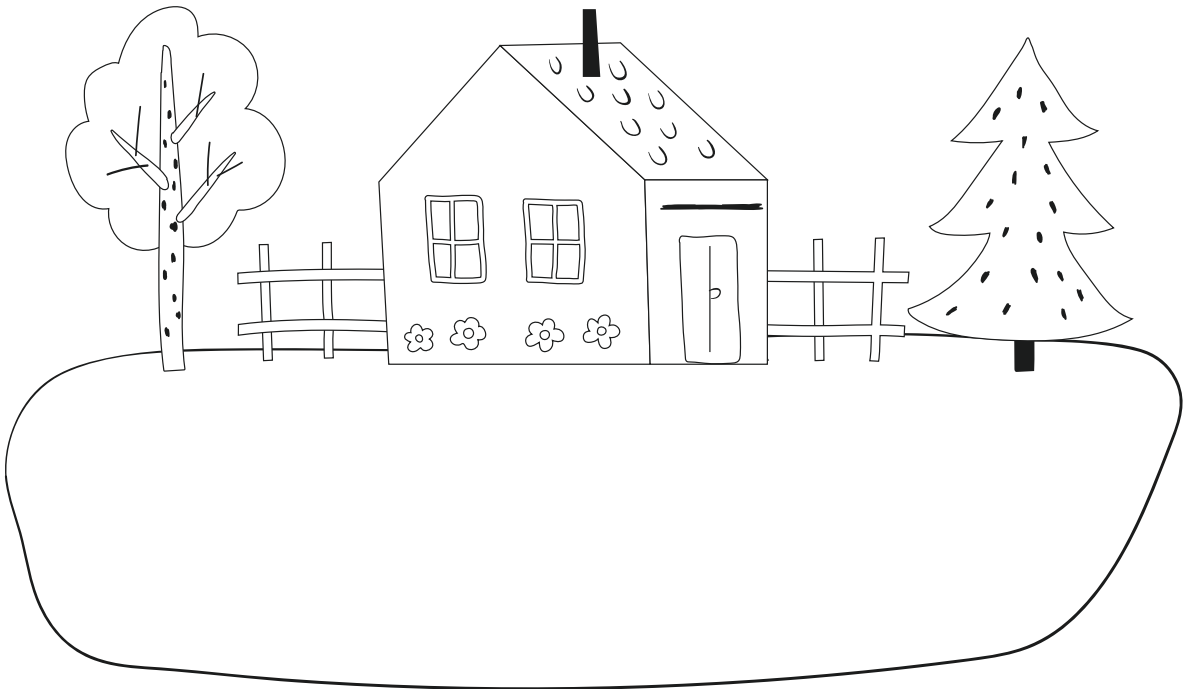
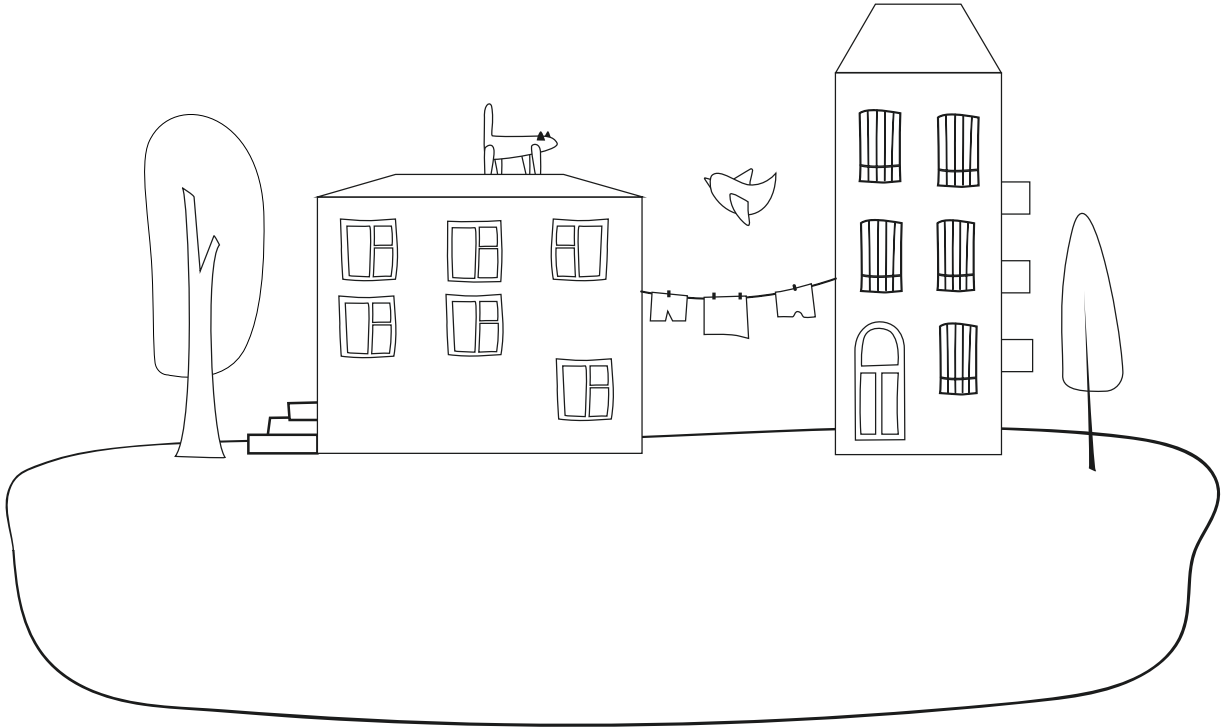


1. Գիժ քաշի՛ր այն առարկաների վրա, որոնք բակի համար չեն հատկացված:





2. Ինչպիսի՞ն է քո բակը: Գունավորի՛ր և նկարի՛ր քո բակի բնակիչներին:





3. Շրջագծի՛ր՝ սովորաբար ի՞նչ ես խաղում բակում:

